



➤ 产品特点:

通过判断DNS及链路状况实现多WAN口智能选路
多WAN环境采用多线程工具实现网络带宽叠加
SD-WAN云端快速部署，实现安全节点通讯
千余种知名应用协议通过智能流控有效抑制P2P带宽，时时优化带宽资源
对接D-Link云平台实现品牌营销推广，支持多种增值服务。

➤ 智简无线解决方案 V2 特点:

智简数据

提供全方位的数据分析及告警通知，数据丰富而直观

智简运维

全局管理下，可以对项目，设备，终端用户多维度查看运维配置

智简服务

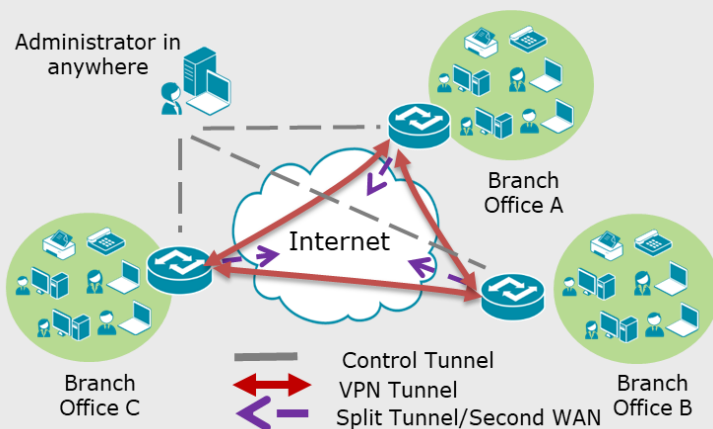
提供扩展式插件增值服务，为方案提供特色亮点，目前已上线场景化 Portal 模板，SD-WAN 功能等

智简管理

在个人中心可以通过创建子账户，达到分级分域分项目管理功能，为项目管理保驾护航

产品概述:

DI-7000GV2系列采用先进的软件结构与硬件平台，是专为企业、商场、酒店、教育、娱乐休闲、餐饮行业等环境打造的智能一体化解决方案。该系列产品包含智能路由器网关、无线AP和D-Link云平台组成，全系列路由网关产品采用铁壳设计，只需简单设置，通过动态智能带宽管理功能就可以轻松解决P2P占用带宽等问题，并且支持上网行为管理，支持多种VPN协议。对接D-Link云平台可支持丰富的认证上网方式和广告推送模板，提供设备云端管理、网络云端运维、商业营销推广等服务。搭配DI智简无线系列DI-X00WF面板式无线接入点、DI-X00WP吸顶式无线接入点、DI-X00WO室外无线接入点可轻松实现搭建智简无线解决方案，简化IT运营并减少企业运营成本，并通过统一策略和智能控制保护数据安全，为企业提供高端无线网络体验。



➤ 硬件参数

产品型号	DI-7003GV2	DI-7100G V2	DI-7200G V2	DI-7100G+ V2	DI-7200G+ V2	DI-7300G+ V2	DI-7400G+ V2	DI-7500G-CIV2	DI-7600G-CIV2	DI-7700G-CIV2
推荐带机量	100台	200台	250台	220台	260台	300台	320台	600台	1000台	3000台
接口	5*GE	5*GE	5*GE	5*GE	5*GE	5*GE	5*GE	6*GE	6*GE	6*GE+2*SFP+
USB接口	1个USB3.0	1个USB3.0	1个USB3.0	1个USB3.0	1个USB3.0	1个USB3.0	1个USB3.0	2个USB	2个USB	2个USB
尺寸	7英寸	11英寸	11英寸	19英寸1U	19英寸1U	19英寸1U	19英寸1U	19英寸1U	19英寸2U	19英寸2U
推荐外网带宽	500Mbps+	500Mbps+	500Mbps+	500Mbps+	500Mbps+	500Mbps+	500Mbps+	600Mbps	800Mbps	1000-1500Mbps
云平台	支持	支持	支持	支持	支持	支持	支持	支持	支持	支持
管理AP数	16	32	52	70	100	150	300	512	1024	1024
PPTP客户端	16条	32条	32条	32条	32条	32条	32条	100条	100条	200条
L2TP	16条	32条	32条	32条	32条	32条	32条	100条	100条	200条

➤ 软件功能

软件规格	说明	软件规格	说明	软件规格	说明
多 WAN 接入	可同时接入 4 条、5 条（仅 DI-7500G-CIV2 以上支持）ADSL、光纤或不同 ISP 线路（支持扩 WAN）	智能流控	√	认证主机例外	√
多 WAN 特色	带宽叠加、线路备份、策略路由、IP 分流、联机数均衡、进程管理、进程限速、进程策略、QQ 黑白名单，多 WAN 口智能选路	单机速度限制	√	网址分类	√
端口切换	LAN/WAN 切换	带宽保证	√	网址黑白名单	√
时间段管理	带宽控制、访问控制、应用限制	802.1q VLAN	√	SD-WAN 网络	√
多子网设置	支持 5 条多子网（且支持每个物理端口划分不同网段）	PPTP/L2TP 客户端	√	PPPOE 认证	√
DHCP 高级功能	支持分配多个网段 IP、分配网关、DNS	DHCP 服务器	√	短信认证	√
WAN 口接入连接类型	PPPoE/静态 IP/DHCP/PPTP/L2TP	域名过滤	√	网络借线	√
URL 重定向	特别适用百度、搜狗等推广用户	联机数管控	√	D-Link 云平台	√
P2P 软件限制	BT、迅雷、eMule、FTP、超级旋风、Vagaa、http 多线程	端口映射	√	AC 平台客户端	√
ARP 防御	自动防御、一键绑定、ARP 欺骗日志	DMZ 主机	√	静态路由	√
ACL 访问规则	√(支持基于域名的 ACL 管控)	DDNS 动态域名解析	√	系统资源状态查看	√
访问方式	Web 支持远程访问与升级	在线检测升级	√	在线 IP 流量分析	√
DDoS 攻击防御	各种常见的蠕虫病毒、碎片、SYN、DoS 洪水攻击	MAC 地址克隆	√	域名重定向	√
参数备份	(可单独对用户信息、访问控制、ARP 信息备份)	黑白名单	√	远程一键协助	√
系统日志记录	访问规则日志、攻击日志、PPPoE 日志、系统日志	工作湿度	10% 到 95% RH 无凝结	存储湿度	5%到 95% RH 无凝结
升级方式	Web 升级 、在线升级	工作温度	0℃ ~ 40℃	存储温度	-40℃ ~ 70℃