

实验二十六 DI-602LB+虚拟服务器的设置

一、产品简介:

DI-602LB+ / DI-604LB+是专门为网吧和中小型企事业单位推出的一款性价比极高的智能型宽带路由器。拥有强大的数据处理能力,支持多种主流宽带接入技术,并且内置丰富的防火墙功能,能够有效防止病毒攻击及非法入侵。它采用了 MARVELL 专用高速交换芯片,配合专门针对宽带接入优化操作系统,可以满足 200 个用户并发同时上网而不会出现掉线,延迟大的现象。

二、实验目的:

- 1、了解 DI-602LB+/DI-604LB+虚拟服务器的配置方法。

三、实验设备:

- | | |
|--------------------|----|
| 1、DI-602LB+/604LB+ | 一台 |
| 2、PC | 一台 |

四、实验环境:

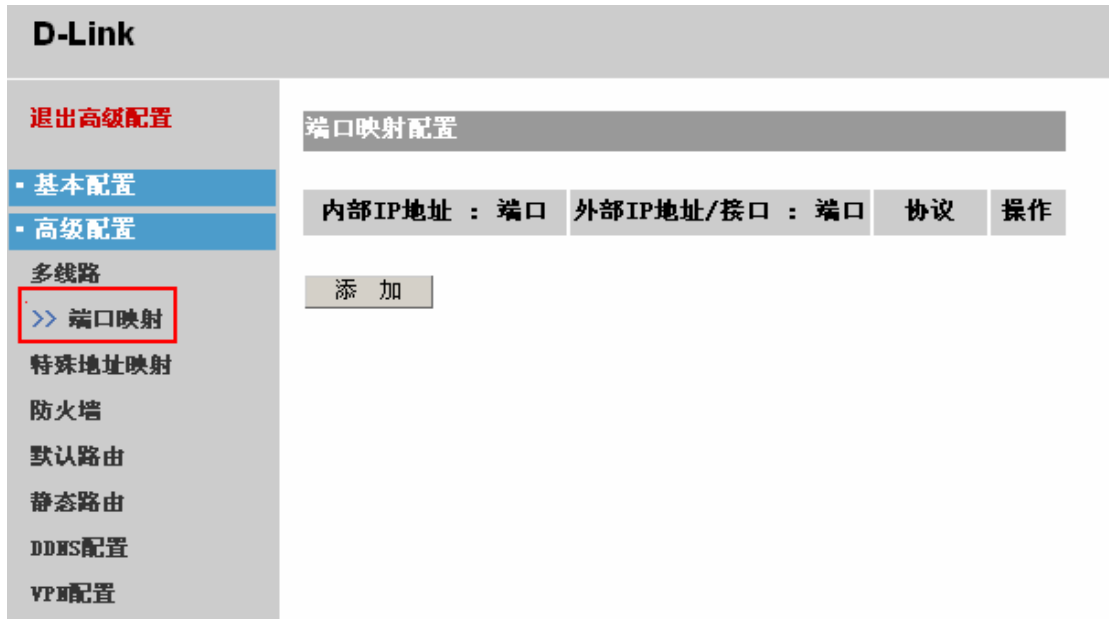


五、实验步骤:

关于 DI-602LB+广域网端口的设置方法请参考相关的文档,在此不再针对这

部分的配置方法做更多的说明。在下面的配置方法描述中，我们假设 DI-602LB+ 已经通过 ADSL 线路使用路由器的 TP0 端口连接到了公网上，并以 FTP 服务为例，来说明相关参数的设置方法。

1. 通过浏览器进入 DI-602LB+的管理界面，并在“高级配置”中选择“端口映射”的选项：



2. 点击“添加”进入下一步的配置界面中，首先选择所开放的端口需要使用的协议类型（TCP/UDP/ALL），以及内网中提供服务的计算机的 IP 地址和端口号（端口号由所提供的服务的类型决定，如 FTP 使用 TCP20/21 端口，www 服务使用 TCP 80 端口等），最后选择该服务对应使用的广域网端口的 IP 地址或端口标识（TP0/TP1），端口号信息。

D-Link

退出高级配置

- 基本配置
- 高级配置
- 多线路
- >> 端口映射
- 特殊地址映射
- 防火墙
- 默认路由
- 静态路由
- DDNS配置
- VPN配置
- 管理工具
- 运行状态
- 帮助

添加端口映射规则

协议

协议: 添加FTP服务所使用的TCP20端口

内部IP地址 & 端口

IP 地址:

端口 (1 - 65535):

外部IP地址 & 端口

IP 地址/接口:

端口 (1 - 65535):

退出高级配置

- 基本配置
- 高级配置
- 多线路
- >> 端口映射
- 特殊地址映射
- 防火墙
- 默认路由
- 静态路由
- DDNS配置
- VPN配置
- 管理工具
- 运行状态
- 帮助

添加端口映射规则

协议

协议: 添加FTP服务所使用的TCP21端口

内部IP地址 & 端口

IP 地址:

端口 (1 - 65535):

外部IP地址 & 端口

IP 地址/接口:

端口 (1 - 65535):

在这个界面中按照上面的方法分别添加 FTP 服务所使用到的 TCP20 和 21 端口，然后点击“应用”，就可以完成端口映射的设置工作，此时在“端口映射”项目中可以看到下面的显示：



3. 在进行完“端口映射”的设置后，需要保存设置并重新启动路由器。既通过“管理工具” - “配置文件”界面来保存我们对设备所做的设置和修改，并重新启动设备使其生效。

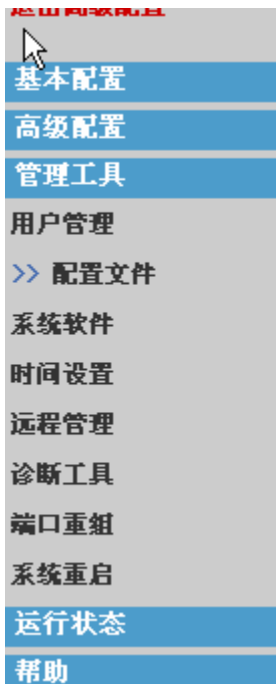


在点击“保存”按钮后出现需要重启设备的提示：



提交处理中 ...

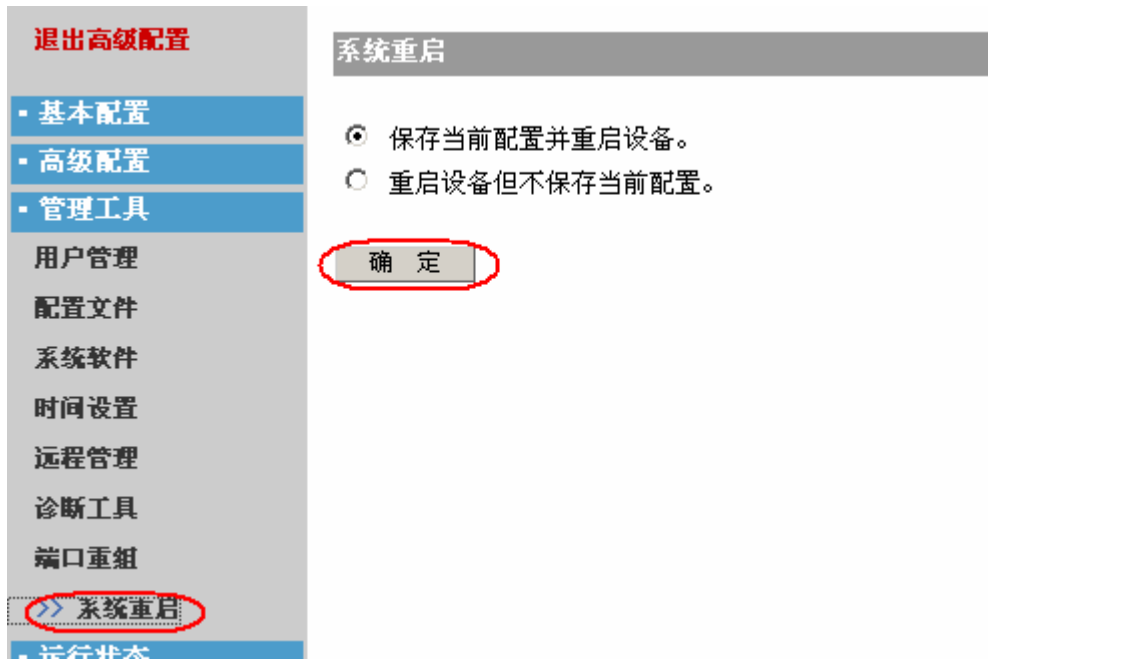
请稍候！请在本次配置完成后再进行其他的配置，以免配置失败！



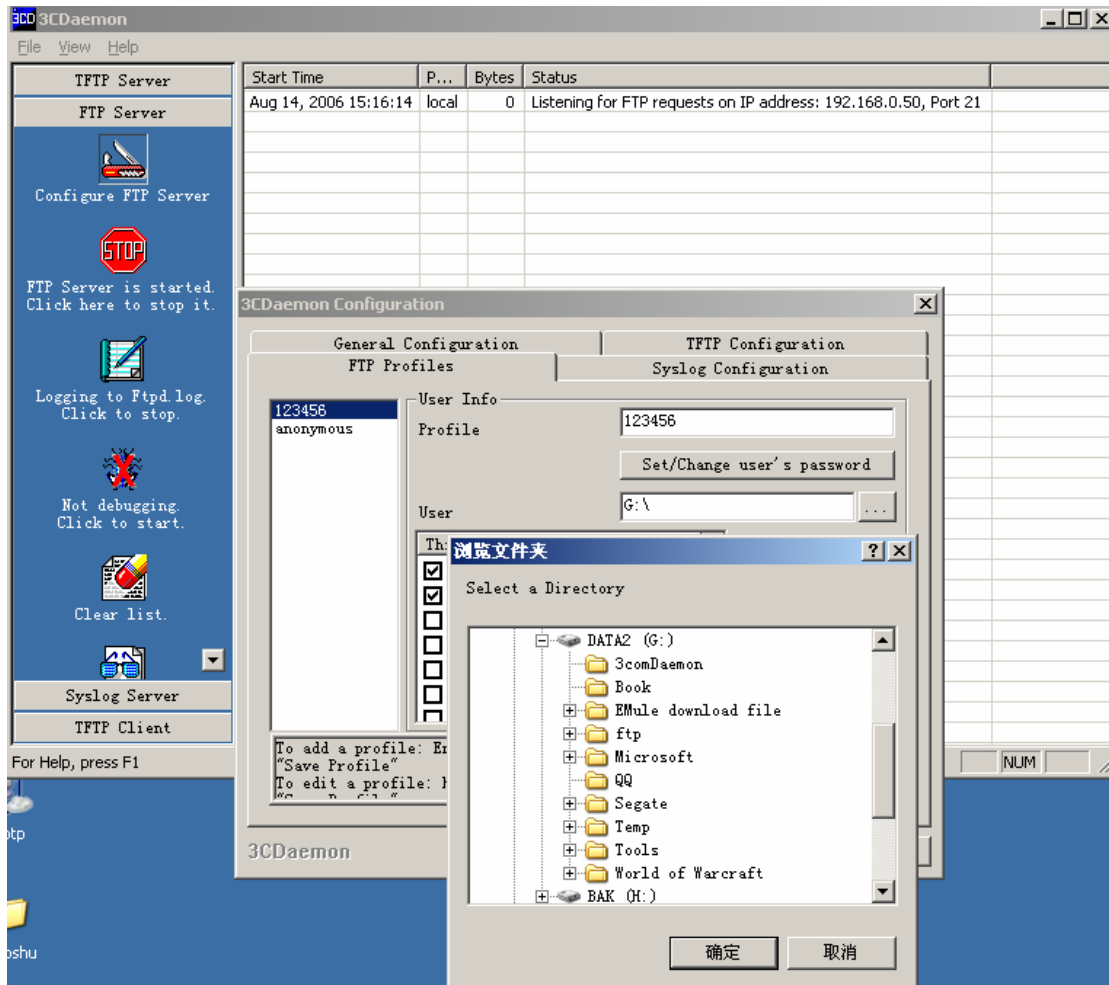
保存配置成功！
要使保存的配置生效需重启路由器(管理工具 -> 设备重启)

确 定

按照提示信息将设备点击“系统重启”并“确认”。

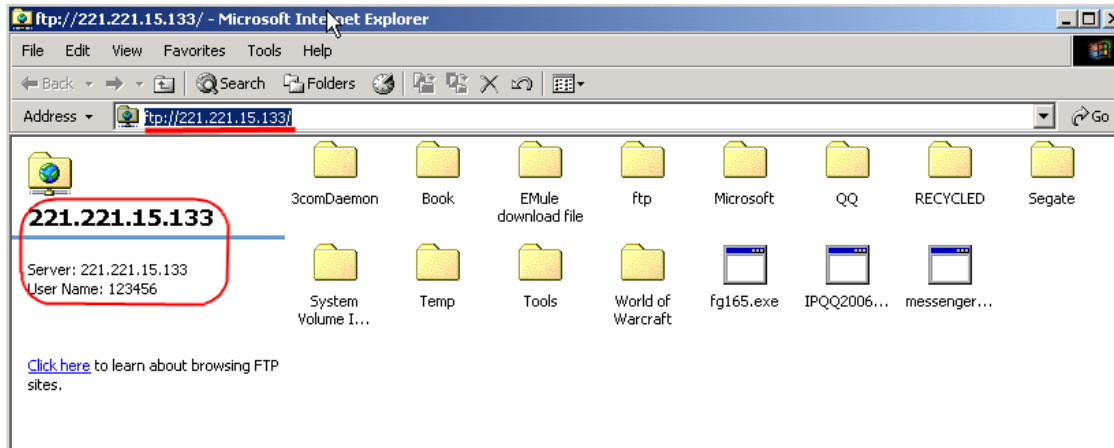


4. 在完成对 DI-602LB+的设置后，我们将内网的一台计算机 192.168.0.50 设置成 FTP Server，启用 FTP 服务：



六、验证

然后我们从公网的一台计算机上来访问 ftp://221.221.15.133 (DI-602LB+的 TPO 端口 IP 地址), 可以打开如下的画面, 说明客户端用户已经可以访问到 192.168.0.50 这台 FTP 服务器上 G 盘下的文件, 位于 DI-602LB+路由器后面的 FTP 服务器已经正常工作了。



七、实验总结

虚拟服务器的作用是使位于公网的用户可以通过 Internet 来访问到处于 DI-602LB+路由器内网的相关服务器，如我们常用的提供文件下载的 FTP 服务器，以及用于公司信息发布的 www 服务器等等。简单的说，在 DI-602LB+上设置虚拟服务器的功能就是要在设备上做一个端口映射的操作，使得服务器中相应服务所使用的端口可以被路由器正常的转发，并将用户的访问请求准确的指向内网中提供服务的计算机上。

八、实验完毕