

实验十一 DPG-2000W 无线投影网关的应用实验

一、产品简介

DPG-2000W 无线投影仪网关器能满足多个用户通过投影仪或显示器显示 PowerPoint 文档、JPEG 图片和图表的需求。投影仪或显示器的 VGA 端口连接至 DPG-2000W，笔记本电脑通过支持 802.11g 高速无线端口和 DPG-2000W 连接。这种连接方式能让用户在会议室的任何地方发言而不再受投影仪/显示器线缆或网线的限制。

二、实验目的

1. 了解 DPG-2000W 的应用方式
2. 把 DPG-2000W 和投影仪用视频线连接好，两台 PC 通过无线方式和 DPG-2000W 相连，两台 PC 可通过无线连接使用投影仪。

三、实验设备

- | | |
|-------------|-----|
| 1、DPG-2000W | 1 台 |
| 2、DWL-G122 | 2 片 |
| 3、PC | 2 台 |
| 4、投影仪 | 1 台 |

四、实验环境



五、实验步骤

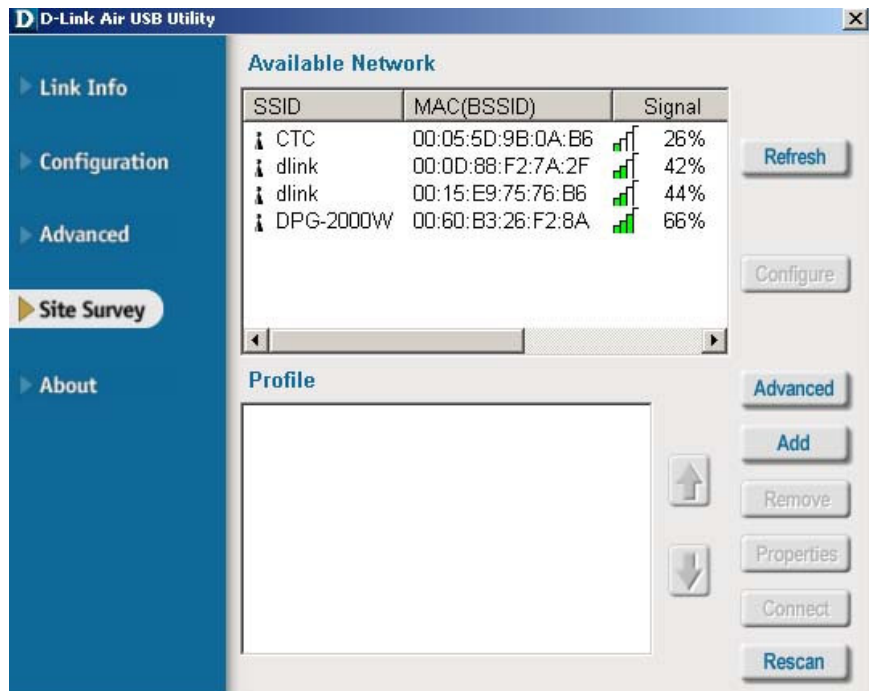
步骤 1: DPG-2000W 随机附带的光盘放到 PC1 的光驱里，自动运行后，会看到下面画面：



单击“Install DPG-2000W Software”，然后根据提示进行安装，把管理软件安装到 PC1 上。用同样方法在 PC2 上也安装管理软件。

步骤 2：把 DPG-2000W 用视频线和投影仪连接好，并接上电源

步骤 3：把 DWL-G122 无线网卡分别在两台 PC 上安装好，装好后，我们可以通过网卡的配置工具搜索到无线投影网关，入下图：



图中的 DPG-2000W 就是我们安装好的无线投影网关。

步骤 4：选中 DPG-2000W，让 PC 通过无线方式和它相连。

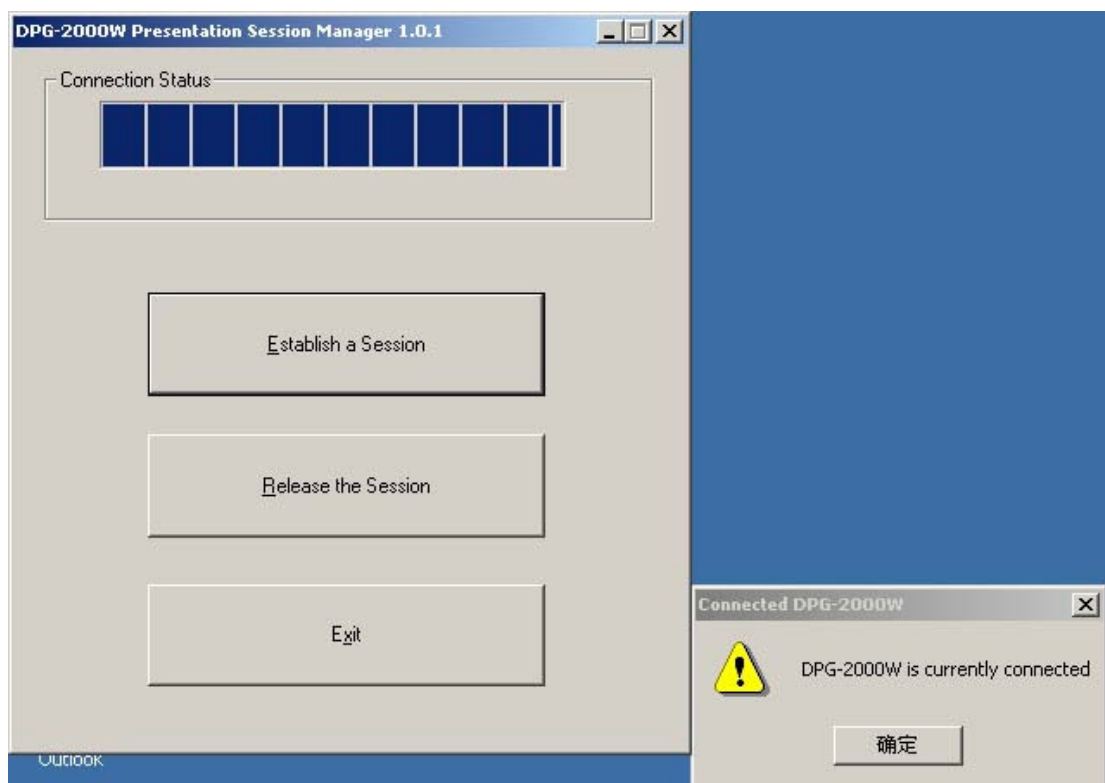
步骤 5: 在开始 程序里找到刚才安装好的 DPG-2000W 管理软件，你会发现有两个选项，“Administration”和“DPG-2000W”，第一个选项是对 DPG-2000W 进行配置使用的，第二个选项是连接 DPG-2000W 使用的。DPG-2000W 的出厂设置不需要更改，我们直接选择第二个选项，会看到下面画面：



这是提示用户，在使用无线方式连接 DPG-2000W 时，网卡要设成 Infrastructure 模式，另外 PC 的显卡不能选择加速功能。单击确定，会看到下面画面：



单击“Establish a Session”，开始建立和 DPG-2000W 的会话，建立完成后，出现下面画面：



此时 PC 和无线网关已经连接好，打开投影机，可以看到投影仪上已经显示出 PC 的桌面。

步骤 6: 选择“Release the Session”释放掉这台 PC 的会话，然后让另外一台 PC 通过刚才的操作步骤也在投影仪上显示桌面。

六、实验总结

通过无线投影网关来连接投影机的时候，PC 的显卡的设置要注意不要选择加速，并且显示分辨率要选择 800x600，否则显示的图像可以不正常。

七、实验完毕